

POZNÁMKA:

LPS III DLE ČSN EN 62305-3 ed.2
INSTALACE LPS PODLE POŽADAVKŮ CITOVANÉ NORMY A SOUVISEJÍCÍCH NÁRODNÍCH PŘEDPISŮ
HROMOSVODNÍ SOUSTAVA NEIZOLOVANÁ OD STAVBY VE SMYSLU ČSN EN 62305-3 ed. 2, čl. 5.3.3 A a čl. E.5.1.2
SOUSTAVA SVODŮ, OKA max. 5x5m, DOPLNĚNA SAMOSTATNÝMI JÍMAČI VÝŠKY 1, RESP. 6m
PROPÁLENÍ ATIKY, KTERÁ NENÍ CHRÁNĚNA PŘED PŘÍMÝM ÚDEREM JE AKCEPTOVÁNO
POD ATIKOU SE NESMÍ NACHÁZET HOŘLAVÉ MATERIÁLY, ATIKA TVOŘÍ NÁHODNÝ JÍMAČ, PŘIPOJENA K JÍMACÍ SOUSTAVĚ
NA STŘEŠE BUDOU ROZMÍSTĚNY JÍMACÍ TYČE, VÝŠKY 1m, V PŘEDNÍ ČÁSTI OBJEKTU, PŘED STROMY BUDOU UMÍSTĚNY JÍMAČE VÝŠKY 6m
V OBVODOBĚ ŽB STĚNĚ BUDE VE FÁZI VÝSTAVBY UKOTVENA NOSNÁ TRUBKA 1,5m ZE SILNOSTĚNNÉHO MATERIÁLU, VNITŘNÍ PRŮMĚR 42mm
DO TĚCHTO BUDOU OSAZENY JÍMAČE VÝŠKY 7m (1m KOTVENÍ DO ZDIVA, 0,5m NAD ZDIVO), S PRŮMĚREM 40mm
V OBVODOBĚ ŽB STĚNĚ BUDE VE FÁZI VÝSTAVBY UKOTVENA NOSNÁ TRUBKA 0,5m ZE SILNOSTĚNNÉHO MATERIÁLU, VNITŘNÍ PRŮMĚR 18mm
DO TĚCHTO BUDOU OSAZENY JÍMAČE VÝŠKY 1,5m (0,5m KOTVENÍ DO ZDIVA), S PRŮMĚREM 16mm
V TĚSNÉ BLÍZKOSTI JÍMAČŮ BUDOU VYVEDENY JEDNOTLIVÉ NEREZOVÉ ZEMNÍČÍ BODY, TYTO BUDOU VODIVĚ PROPOJENY S JEDNOTLIVÝMI JÍMAČI

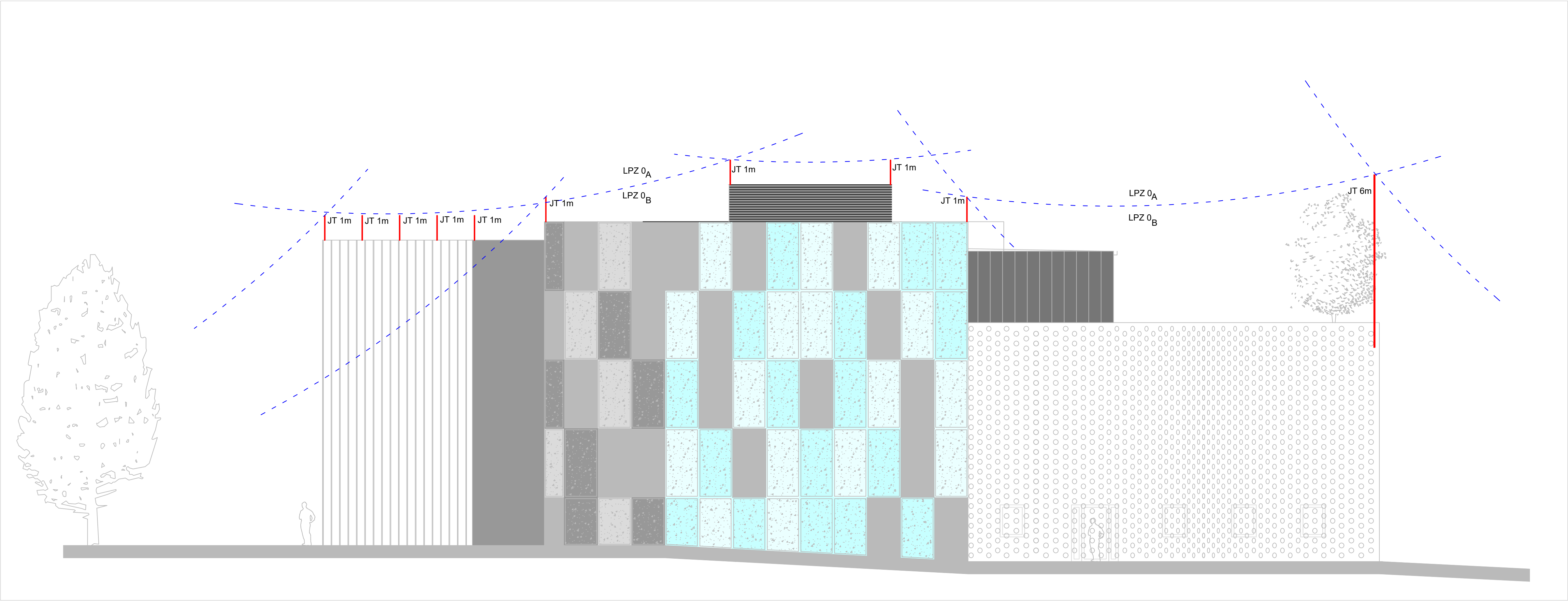
VEŠKERÉ SVODY K UZEMNĚNÍ MUSÍ SMĚŘOVAT DOLŮ ČI VODOROVNĚ, VŽDY NEJKRATŠÍ CESTOU K UZEMNĚNÍ
VEŠKERÁ PŘÍPADNÁ ELEKTRICKÁ ZAŘÍZENÍ INSTALOVANÁ NA STŘEŠE SE MUSÍ NACHÁZET V ZONĚ LPZ 0B,
PŘIČEMŽ JE NUTNO BEZPODMÍNEČNĚ DODRŽOVAT DOSTATEČNOU VZDÁLENOST "s"



ZÁKLADOVÝ ZEMNÍČ STROJENÝ, TYPU B DLE ČSN EN 62 305 ed.2, ČL. E.5.4.3.2,
TVOŘENÝ PÁSKEM FeZn 40x5, OBBETONOVÁN V CELÉ DÉLCE S KRYTÍM min. 50mm VŠEMI SMĚRY, TAK, ABY ZEMNÍČ TVOŘIL UZAVŘENÝ KRUH
ULOŽENÍ 1m OD OBVODOVÝCH STĚN, NA KAŽDÉM OBVODOVÉM SLOUPU BUDE Z VNĚJŠÍ STRANY UZEMŇOVACÍ BOD
NA ÚROVNI TERÉNU BUDE ULOŽENA UPRAVENÁ KG TRUBKA DN400, DÉLKA 300mm +PLASTOVÝ POKLOP DN400 (POCHOZÍ ŘEŠENÍ)
PÁSKOVÝ ZEMNÍČ SPOLU S DRÁTEM d=10mm BUDOU TYTO PROPOJENY PŘES ODDĚLOVACÍ JISKŘIŠTĚ 100kA
JEDNOTLIVÉ PŘÍPOJNÉ BODY BUDOU OČÍSLOVÁNY, TYTO BUDOU ZÁROVEŇ PLNIT FUNKCI ZKUŠEBNÍCH SVOREK
PODROBNĚJŠÍ POŽADAVKY NA PROVEDENÍ UZEMNĚNÍ VIZ ČSN 33 2000-5-54 ed.3, PŘÍLOHA C.4 A ČSN EN 62 305 ed.2, ČL. E.5.4.3.2 A 5.4.3.4

Z UZEMNĚNÍ BUDOU VYTAŽENY SAMOSTATNÉ VÝVODY PRO SVORKOVNICI MET A JEDOTLIVÉ ZEMNÍČÍ BODY
VÝVODY BUDOU PROVEDENY POZINKOVANÝM DRÁTEM d= 10mm DLE ČSN EN 62561-2
PODROBNĚJŠÍ POŽADAVKY NA PROVEDENÍ OCHRANY VIZ ČSN 33 2000-5-54 ed.3 př. C.4, ČSN EN 62 305 ed.2 čl. E.5.6.2.2.1 a čl. E.5.6.2.2.2

VNITŘNÍ SVODY BUDOU TVOŘIT VŽDY min. 2 PRUTY FeZn d= 10mm, MNOHAČETNĚ VODIVĚ VZÁJEMNĚ PROPOJENY S ARMOVÁNÍM
JEDNOTLIVÉ SVODY BUDOU PROVEDENY JAKO SKRYTÉ, OD STROJENÉHO ZEMNÍČE DOKONALE VODIVĚ PROPOJENY, V JEDNOTLIVÝCH PATRECH PROPOJENY S ARMOVÁNÍM STROPNÍCH KONSTRUKCÍ
A SKELETEM BUDOVI VE SMYSLU ČSN EN 62305 ed.2 ČL 5.1.3 A PŘÍLOHY E.4.3.7
VNITŘNÍ SVODY BUDOU PŘEDNOSTNĚ SVAŘOVANÉ

CELKOVÝ ODPOR UZEMŇOVACÍ SOUSTAVY BY NEMĚL PŘEKROČIT HODNOTU 10Ω
V PRŮBĚHU BUDOVÁNÍ UZEMŇOVACÍ SOUSTAVY BUDE PROVEDENO ORIENTAČNÍ MĚŘENÍ JEJÍHO ODPORU A V PŘÍPADĚ NEVYHOVUJÍCÍ HODNOTY BUDE SOUSTAVA DLE POTŘEBY
DOPLNĚNA-ROZŠÍŘENA, NAPŘ. ZEMNÍCÍMI TYČEMI
PŘI REALIZACI SE DOPORUČUJE PROVÁDĚT FOTODOKUMENTACI PROVEDENÍ UZEMNĚNÍ, SKRYTÝCH SVODŮ
NEDÍLNOU SOUČÁSTÍ TĚTO VÝKRESOVÉ ČÁSTI JE TECHNICKÁ ZPRÁVA
DLE POŽADAVKU ČSN EN 62305-3 ed. 2, čl. E.4.1 BY MĚLA MONTÁŽNÍ FIRMA ZNÁT ZÁSADY SPRÁVNÉ MONTÁŽE



NÁZEV AKCE:				AKADEMICKÉ NÁMĚSTÍ VČETNĚ PARKOVACÍHO DOMU			
GENERALNÍ PROJEKTANT:		Statutární město Brno Dominikánské nám. 196/1, 602 00 Brno		INVESTOR:		AUTORIZACE:	
<div><div>ARCHITEKT MICHAL KRISTEN</div><div></div><div></div></div>		Ing. arch. Michal Kristen		OBJEDNATEL PROJEKTU:			
		Svatopluka Čecha 35, 612 00 Brno		SUBDODAVATEL:		ČÍSLO PŘÍKAZU:	
		AC-Elektro					
		Lechovice 189, 671 63, Lechovice www.ac-elektro.cz					
VYPRACOVAL:		Ing. arch. Tomáš Jelinek		AUTORIZOVAL:		Bc. Jiří Novotný	
HLAVNÍ INŽENÝR:		Ing. arch. Michal Kristen		VYPRACOVAL:		Bc. Jiří Novotný	
PROFESNÍ ČÁST:		SO.02-EL ELEKTROINSTALACE SILNOPROUD					
OBSAH:		DISPOZIČNÍ ŘEŠENÍ - LPS POHLED JIŽNÍ		DATUM:		4/2021	
				MĚŘÍTKO:		1 : 100	
STUPEŇ PD:		DPS DOKUMENTACE PRO PROVÁDĚNÍ STAVBY		ČÍSLO VÝKRESU:		SO 02.EL-009	
				REVIZE:		- 00	